



## ● 3D-Laserscanning

Eine Lösung, die es auf den Punkt bringt, ist die junge, innovative Technologie des 3D-Laserscannings.

Für Aufgaben der Dokumentation von industriellen Anlagen, die detaillierte Erfassung komplexer Strukturen an Gebäuden und die Verbesserung der Planungssicherheit bei betrieblichen oder baulichen Veränderungen ist 3D-Laserscanning die Lösung.

Die Kunden erhalten Daten nach Wunsch: von der 3D-Punktwolke (Rohdaten des Laserscanners) über Grundrisse und Schnitte, bis hin zu komplexen 3D-CAD-Modellen, auch mit PDMS/PDS-Kataloginformationen.

Möglich ist auch die Umsetzung des geometrisch genauen 3D-Modells in einem fotorealistischen Film. Bei Planungen kann diese Technik so zur Entscheidungsfindung beitragen.

### Einige Referenzen:

**Allessa-Chemie, Baxter Oncology, Lloyd Werft, Museum MARTa in Herford, Philharmonie Luxemburg, Gerry-Weber-Stadion in Halle, Stadtwerke Bielefeld, Uhde GmbH**

Für weitere Informationen zum Thema 3D-Laserscanning oder die Vereinbarung eines Präsentationstermins nehmen Sie bitte direkt Kontakt mit uns auf.

### Ihre Ansprechpartnerin:

Dipl.-Ing. Vera Wyzislik  
Telefon: +49 521 91 41 2-35  
Mobil: +49 151 16 22 92 02  
laserscanning@vbmassong.de

## ● Unternehmen

Das Ingenieur- und Vermessungsbüro Dipl.-Ing. Günter Massong wurde 1965 in Bielefeld gegründet. Es entwickelte sich zum größten Vermessungsbüro am Ort und zog 1999 in eigene Büroräume in der Mühlenstraße.

Als eines der ersten Unternehmen in Deutschland hat das Büro neben dem Kerngeschäft der klassischen Vermessung auf die innovative Technologie des 3D-Laserscannings gesetzt. Das 3D-Laserscanning wurde als wichtiger Schwerpunkt in den vergangenen Jahren sukzessive ausgebaut.

Aufgrund des Einsatzes modernster Technik und sehr hoher Flexibilität der Mitarbeiter bietet das Ingenieur- und Vermessungsbüro Dipl.-Ing. Günter Massong maßgeschneiderte Lösungen aus den verschiedensten Bereichen des Vermessungswesens zeit- und kosteneffizient an.

### Dipl.-Ing. Günter Massong Ingenieur- und Vermessungsbüro

Mühlenstraße 31  
D-33607 Bielefeld  
Telefon: +49 521 91 41 2-0  
Fax: +49 521 91 41 2-33  
mail@vbmassong.de

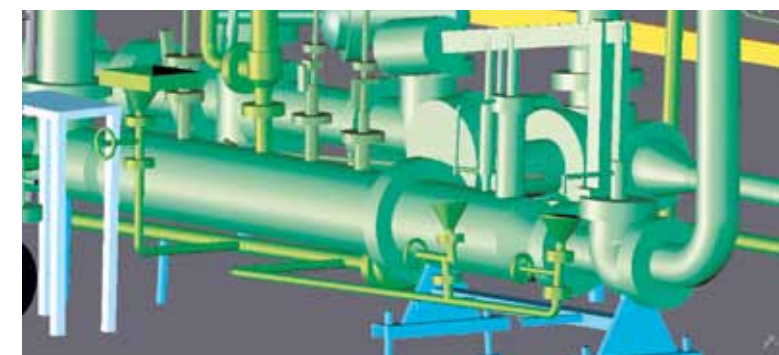
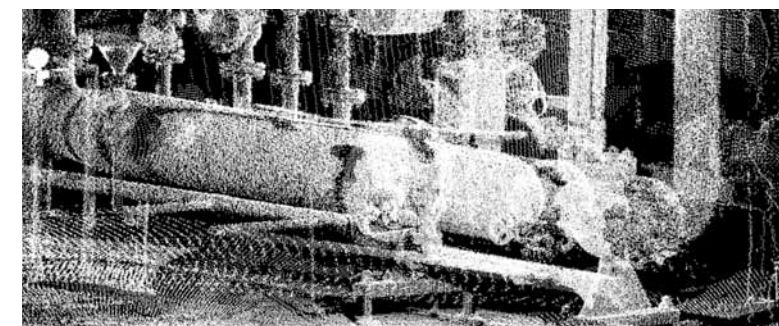


**Zweigstelle Hamburg**  
Albert-Einstein-Ring 21  
22761 Hamburg  
Telefon: +49 40 89 96 86-0  
Fax: +49 40 89 96 86-17  
mail-hh@vbmassong.de



Dipl.-Ing. Günter Massong  
Ingenieur- und Vermessungsbüro

## Kompetenz in 3D-Laserscanning





## ● Anlagendokumentation

Anlagenbetreiber stehen oft vor der Situation, nicht auf aktuelle Dokumentationen ihrer Anlagen zurückgreifen zu können. Eine zuverlässige As-built-Dokumentation ist jedoch eine wesentliche Grundlage für den effizienten Betrieb der Anlage. Das 3D-Laserscanning ist das ideale Werkzeug, um den Ist-Zustand einer Anlage zu erfassen. In der Nachbearbeitung entsteht aus diesen Daten ein 3D-CAD-Modell nach Vorgaben des Kunden.

*Detail*



*Dokumentation eines Kesselhauses*



## ● Planungsgrundlage

Für Planungen im Bestand von Industrieanlagen ist es unerlässlich, die vorhandenen Geometrien exakt zu kennen. Das 3D-Laserscanning zur Bestandserfassung bietet durch seine Informationsdichte eine sehr hohe Planungssicherheit.

Planungen und Kollisionskontrollen sind auch bereits auf der Grundlage von Punktwolken durchführbar.

Die bei der Auswertung der Scandaten entstehenden 3D-CAD-Modelle können optional auch intelligente Rohr- und Stahlbauinformationen enthalten. Durch die hohe Planungssicherheit werden die Montagearbeiten vor Ort und somit auch die Stillstandzeiten minimiert.



*3D-CAD-Modell*

## ● Architektur



Die Basis jeder Planung an vorhandenen Gebäuden bilden Bestandspläne. Mit Hilfe des 3D-Laserscannings ist eine detaillierte Erfassung komplexer Strukturen an historischen und modernen Gebäuden möglich. Aus den Scandaten lassen sich beliebige Grundrisse und Schnitte ableiten und verformungsgerechte 3D-Modelle erzeugen. Es können flächenhafte Soll-Ist-Vergleiche oder Deformationsanalysen an Bauwerken durchgeführt werden.

*Museum MARTa in Herford*



*3D-Punktwolke (Rohdaten des Laserscanners)*

